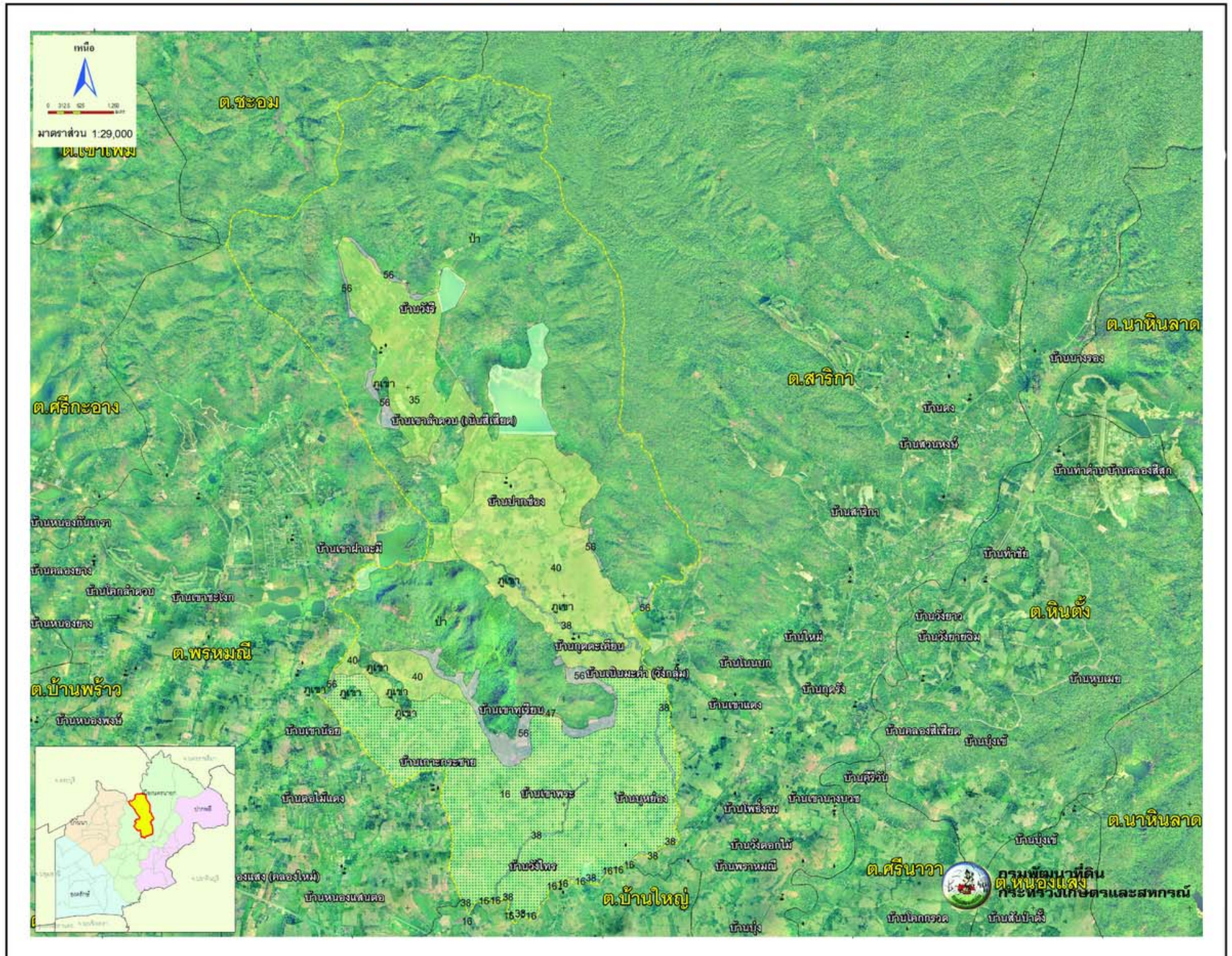


แผนที่คำแนะนำการจัดการดิน

ตำบลเขาพระ

อำเภอเมือง จังหวัดนครนายก



หน่วย	ชนิดพืช	ค่าวิเคราะห์ดิน	การจัดการดิน	การจัดการปุ๋ยเคมี
16	ข้าว	pH = 4.26 OM = 1.58 P = 19.8 K = 37.76	ดินทรายแป้ง ความอุดมสมบูรณ์ต่ำ หน้าดินแน่นทึบ ใช้ปุ๋ยอินทรีย์ 2-3 ตัน/ไร่ ไกลบตอซัง พืชปุ๋ยสด การปักดำข้าวควรเพิ่มจำนวนดินตอกอให้มากขึ้น	รองพื้นใช้สัดส่วน 24-0-24 อัตรา 25 กก./ไร่ ปุ๋ยแต่งหน้าสูตร 46-0-0 อัตรา 13 กก./ไร่
16	ข้าวโพด	pH = 4.26 OM = 1.58 P = 19.8 K = 37.76	ไกลบตอซังและทำร่องเดี่ยว ใช้ปุ๋ยอินทรีย์ 2-3 ตัน/ไร่	รองพื้นใช้สัดส่วน 10-0-20 อัตรา 50 กก./ไร่ ปุ๋ยแต่งหน้าสูตร 46-0-0 อัตรา 11 กก./ไร่
35	มันสำปะหลัง	pH = 4.71 OM = 1.31 P = 18.5 K = 38.78	ดินร่วนละเอียดมีทรายปน เป็นกรดจัด ความอุดมสมบูรณ์ต่ำ เลือกพื้นที่ค่อนข้างราบ ใช้วัสดุปุ๋ย 200-300 กก./ไร่ ใช้ปุ๋ยอินทรีย์ 2-3 ตัน/ไร่ หรือไกลบพืชปุ๋ยสด	ปริมาณธาตุอาหารแนะนำ คือ 16-8-16 อัตรา 50 กก./ไร่ แบ่งใส่ 1-2 ครั้ง
38	มะม่วง	pH = 4.3 OM = 1.55 P = 25.2 K = 37.68	เลือกพื้นที่ที่ไม่เสี่ยงต่อน้ำท่วม ขุดหลุมขนาด 50x50x50 ซม. ใช้ปุ๋ยอินทรีย์ 20-35 กก./หลุม มีวัสดุคลุมดิน ปลุกพืชคลุมดิน พืชแซม	ธาตุอาหาร 600-200-1000 กรัมต่อต้น แบ่งใส่ตามระยะการเจริญเติบโต
40	อ้อย	pH = 4.45 OM = 1.41 P = 36.1 K = 36.91	ดินร่วนหยาบ เป็นกรดจัด ความอุดมสมบูรณ์ต่ำ เลือกพื้นที่ค่อนข้างราบ ใช้วัสดุปุ๋ย 200-300 กก./ไร่ ใช้ปุ๋ยอินทรีย์ 2-3 ตัน/ไร่ หรือไกลบพืชปุ๋ยสด	ปริมาณธาตุอาหารแนะนำ คือ 24-6-24 อัตรา 50 กก./ไร่ แบ่งใส่ 1-2 ครั้ง
40	มันสำปะหลัง	pH = 4.45 OM = 1.41 P = 36.1 K = 36.91	ดินร่วนหยาบ เป็นกรดจัด ความอุดมสมบูรณ์ต่ำ เลือกพื้นที่ค่อนข้างราบ ใช้วัสดุปุ๋ย 200-300 กก./ไร่ ใช้ปุ๋ยอินทรีย์ 2-3 ตัน/ไร่ หรือไกลบพืชปุ๋ยสด	ปริมาณธาตุอาหารแนะนำ คือ 16-0-16 อัตรา 50 กก./ไร่ แบ่งใส่ 1-2 ครั้ง
47	ข้าวโพด	pH = 4.35 OM = 1.41 P = 42.8 K = 30.99	ดินดินพหุชั้นหินพื้น ใช้พืชบำรุงดิน ใช้ปุ๋ยอินทรีย์ 3-4 ตัน/ไร่ หรือไกลบพืชปุ๋ยสด พื้นที่ดินตื้นมาก ปลอ่ยให้เป็นป่าหรือปลูกไม้โตเร็ว	รองพื้นใช้สัดส่วน 10-0-20 อัตรา 50 กก./ไร่ ปุ๋ยแต่งหน้าสูตร 46-0-0 อัตรา 11 กก./ไร่
56	มันสำปะหลัง	pH = 4.55 OM = 1.39 P = 25.5 K = 37.32	ดินลิกปานกลางพหุชั้นหินพื้น ความอุดมสมบูรณ์ต่ำ เลือกพื้นที่ค่อนข้างราบ ใช้วัสดุปุ๋ย 200-300 กก./ไร่ ใช้ปุ๋ยอินทรีย์ 2-3 ตัน/ไร่ หรือไกลบพืชปุ๋ยสด	ปริมาณธาตุอาหารแนะนำ คือ 16-8-16 อัตรา 50 กก./ไร่ แบ่งใส่ 1-2 ครั้ง

ติดต่อขอข้อมูลเพิ่มเติม : สถานีพัฒนาที่ดินนครนายก เลขที่ 12 หมู่ 3 ตำบลองครักษ์ อำเภอองครักษ์ จังหวัดนครนายก 26120 โทร. 0-3739-1298 โทรสาร. 0-3739-1612